



SCHEDA TECNICA

CATEGORIA

PIATTAFORME AEREE

RISORSA

**PIATTAFORMA ARTICOLATE
DIESEL DA 16 MT**

AB46RT

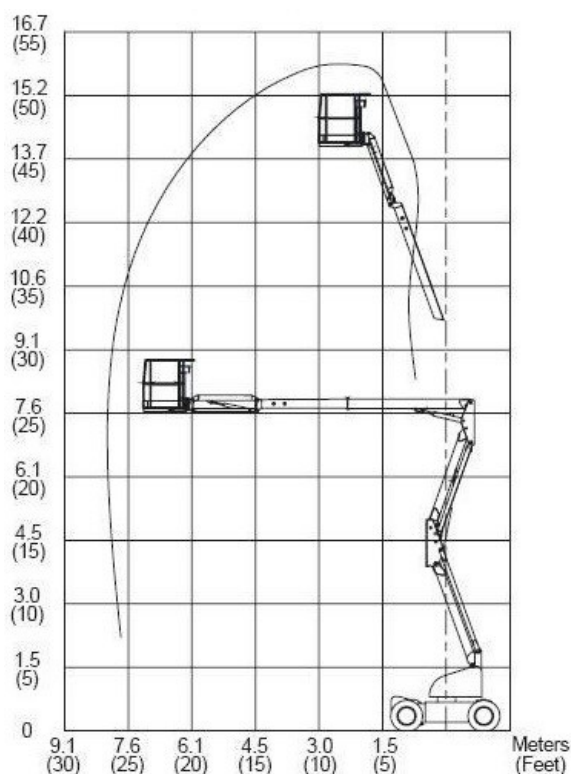


Ottime prestazioni

- Traslazione in sicurezza alla massima altezza
- Comando joystick proporzionale multifunzione
- 2 Pulsanti di blocco di emergenza

Dotazioni specifiche

- Asse frontale orizzontale
- 4 ruote motrici (4WD)
- Motore diesel Kubota V1515





CARATTERISTICHE TECNICHE

Altezza di lavoro	16,3 m
Altezza piano di calpestio	14,3 m
Sbraccio laterale massimo	8 m
Altezza piattaforma al massimo sbraccio	7,82 m
Lunghezza Jib m	140°
Portata max	227 Kg
Rotazione cestello	140°
Rotazione torretta	360°
Dimensioni piattaforma	1x1,75 m
Larghezza	2,01 m
Lunghezza	5,59 m
Altezza chiuso	2,13 m
Raggio di curvatura interno	0,91 m
Raggio di curvatura esterno	3,66 m
Massima velocità chiuso	7,24 Km/h
Massima velocità in quota	0,8 Km/h
Massima pendenza superabile	40%
Tempo per raggiungere l'altezza massima	106 secondi
Ruote motrici	4
Altezza da terra	0,33 m
Peso	6650 Kg

EQUIPAGGIAMENTO STANDARD

- Cestello con visione sottostante
- Effetto cuscino in discesa
- Robusti cilindri di elevazione
- Valvole di discesa di emergenza
- Pneumatici antiforatura
- Punti di presa per gru e di fissaggio
- Freno di stazionamento
- Allarme acustico di disfunzione
- Sistema di trazione posteriore
- Quadro comandi da terra
- Sistema di rotazione orizzontale di 140°
- Sistema di rotazione torretta di 360°
- Sistema di rotazione verticale del JIB
- Braccio telescopico

OPZIONI ED ACCESSORI

- Girofaro / Lampeggiante
- Allarme di movimento
- Gabbia in vetroresina
- Rampe da carico in alluminio / Contatore
- Pneumatici pieni di schiuma antitaglio

