



## SCHEDA TECNICA

**CATEGORIA**

**PIATTAFORME AEREE**

**RISORSA**

**PIATTAFORMA ARTICOLATE  
DIESEL DA 16 MT**

# HA16PX



### Ottime prestazioni

- Rotazione continua torretta di 360°
- Comandi proporzionali e simultanei
- Massima elevazione raggiungibile in soli 44 secondi

### Importante capacità di utilizzo su terreni difficili

- 4 ruote motrici e direttrici
- Blocco differenziale delle ruote
- Altezza da terra di 40cm

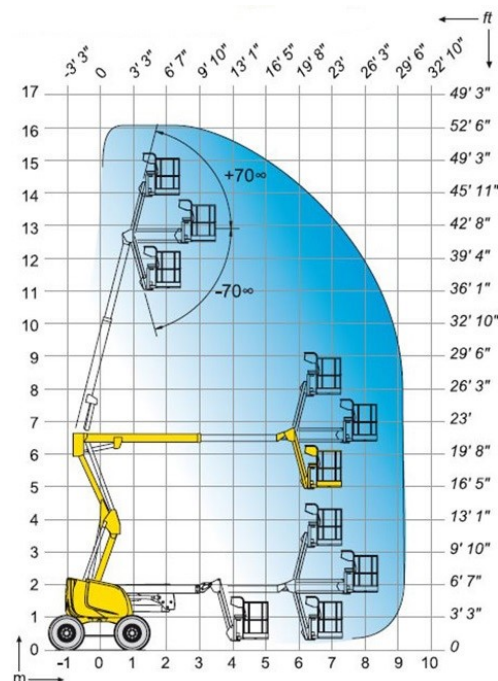
### Sbraccio laterale massimo a 9,2 m





## CARATTERISTICHE TECNICHE

Altezza di lavoro	16 m
Altezza piano di calpestio	14 m
Sbraccio laterale massimo	9,2 m
Punto di articolazione	6,6 m
Portata massima cesta	230 Kg
F x G Dimensioni cestello	1,8x0,78 m
A – Lunghezza	6,95 m
B – Larghezza	2,3 m
C – Altezza a riposo	2,2 m
D – Interasse	2 m
E – Altezza da terra	40 cm
Escursione Jib	140° (+70/-70)
Lunghezza in posizione trasporto	5,25 m
Altezza in posizione trasporto	2,3 m
Rotazione cesta	180° (+90/-90)
Rotazione torretta	360°
Sbalzo anteriore	0 m
Inclinazione	5°
Velocità di traslazione	1,4 – 5,5 Km/h
Pendenza massima	50%
Raggio angolo est. di sterzata	3,75 m
Pneumatici ripieni in lattice	385/65-22,5
Motore	31 Kw – 42 Hp
Capacità serbatoio idraulico	100 l
Capacità serbatoio carburante	72 l
Peso	6950 Kg



### EQUIPAGGIAMENTO STANDARD

- 4 ruote motrici e direttrici
- Rotazione torretta (continua) 360°
- Operativa con venti fino a 60 km/h
- Pulizia facilitata, vasca motore girevole
- Cap. serb. gasolio di 72; h riemp. 1,50 m
- Massima inclinazione operativa: 5°
- Batterie d'avviamento 12 V
- Sistema per discesa d'emergenza
- Sblocco ruote / Contatore
- Blocco meccanico rotazione torretta
- Anelli per sollevamento e traino

### OPZIONI ED ACCESSORI

- Generatore elettrico 3,3 kW
- Presa su cestello 230 V / 115 V - 16 A
- Cesta larga (2,3m X 0,8m) - 45 km/h
- Avvisatore acustico di traslazione
- Girofaro / Faro di lavoro
- Marmitta catalitica
- Olio idraulico bio-degradabile
- Kit paesi freddi / Kit paesi caldi
- Linea area compressa in cesta

