



## SCHEMA TECNICA

**CATEGORIA**

**PIATTAFORME AEREE**

**RISORSA**

**PIATTAFORMA ARTICOLATE  
ELETTRICHE DA 15 MT**

# HA15IP



### Eccellente manovrabilità

- Jib con movimenti verticali positivi e negativi
- Altezza a riposo di 2 m
- Larghezza di 1,50 m
- Sbraccio laterale fino a 8,5 m

### Produttività ottimale

- Traslazione elettrica
- Autonomia 12 ore

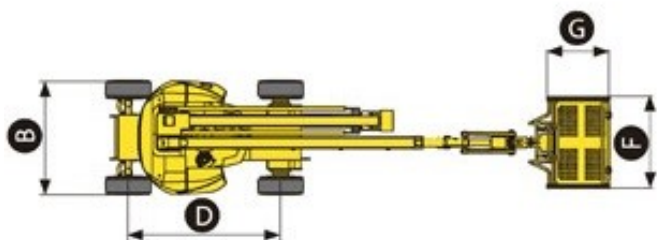
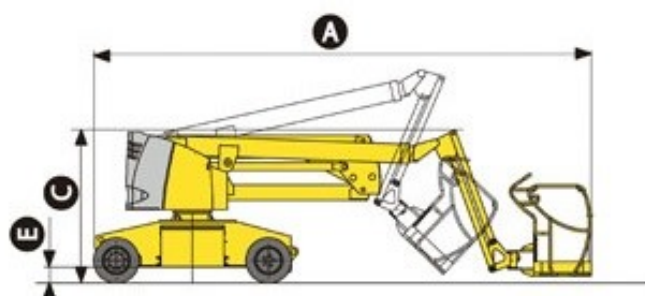
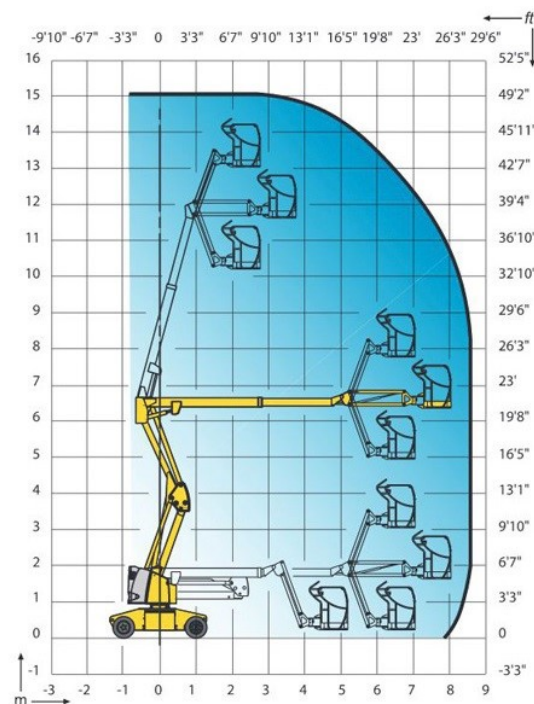
### Robusta, affidabile e di facile manutenzione





## CARATTERISTICHE TECNICHE

Altezza di lavoro	15,0 m
Altezza piano di calpestio	13,0 m
Sbraccio laterale massimo	8,45 m
Punto di articolazione	6,6 m
Portata massima cesta	230 Kg
Jib	140° (+70/-70)
A – Lunghezza fuori tutto	6,60 m
B – Larghezza fuori tutto	1,50 m
C – Altezza a riposo	2,00 m
D – Interasse	2,00 m
E – Altezza da terra	0,15 m
F x G Dimensioni cestello	1,2x0,8 m
Lunghezza in posizione trasporto	5,50 m
Altezza in posizione trasporto	3,00 m
Velocità di traslazione	0,7 – 4,5 km/h
Raggio angolo esterno di sterzata	2,70 m
Rotazione torretta	360°
Rotazione cestello	180°
Energia	48V – 360 Ah
Pendenza massima superabile	25%
Pneumatici antitraccia	23,10" x 12"
Serbatoio idraulico	30 l
Peso	7300 Kg



### EQUIPAGGIAMENTO STANDARD

- Batterie da trazione 360 Ah
- Indicatore di carica batteria
- Carica batteria 48 V – 50 Ah
- Comandi sensibili / Inclinazione oper. 3°
- Pneumatici antitraccia
- Utilizzo con venti fino a 45 km/h
- Ruote con messa in folle / Conta ore
- Blocco rotazione torretta
- Anelli per sollevamento e traino
- Sistema per discesa d'emergenza
- 2 ruote direttrici ant. e 2 ruote post.
- Limitatore di carico su cestello / Clacson

### OPZIONI ED ACCESSORI

- Lampeggiante
- Presa elettrica sul cestello
- Avvisatore acustico di traslazione
- Riempimento centralizzato delle batterie
- Batterie a tenuta stagna
- Linea aria compressa sul cestello
- Olio biodegradabile
- Opzione cestello largo (1,5m x 0,8 m)

