



REV.001/17

**CATEGORIA**

**SOLLEVATORI TELESCOPICI**

**MANITOU 25.50**

**RISORSA**

**TELESCOPICO GIREVOLE**

## SCHEDA TECNICA

### Accessori:

- Forche
- Cestello
- Gancio
- Vericello
- Radiocomando

Siete alla ricerca di un materiale per manutenzione affidabile e versatile? Manitou ha studiato per voi il carrello telescopico rotante MRT 2550 Privilege Plus. Manovrate carichi fino a 4.999 kg e realizzate opere fino a 25 m. di altezza. Vera e propria macchina 3 in 1 (braccio telescopico + gru + navicella), offre una grande versatilità ogni giorno.

Il cestello, composto da 4 elementi, associato alla rotazione a 360° della torretta, consente di effettuare varie operazioni senza dover spostare il materiale. Il riconoscimento di accessori E-reco consente di risparmiare tempo specificando l'area di lavoro adeguata e di guadagnare in sicurezza in quanto qualsiasi sovraccarico viene rilevato automaticamente.

### DIMENSIONI

Lunghezza (fino al tallone della forche)	7.84 m
Lunghezza totale (forche incluse)	8.06 m
Interasse	3.05 m
Larghezza	2.49 m
Larghezza totale (stabilizzatori estesi)	5.55 m
Altezza	3.05 m
Peso (a vuoto)	18900 kg
Raggio di Sterzo	6.55 m
Altezza dal suolo	0.35 m

### SPECIFICHE

Altezza di sollevamento	7.84 m
Capacità di sollevamento	8.06 m
Sbraccio massimo	3.05 m
Forza di trazione	2.49 m
Aggetto	5.55 m
Velocità di spostamento	3.05 m





## MOTORE / BATTERIA

## ALTRE SPECIFICHE

<b>Alimentazione</b>	Diesel
<b>Marca motore</b>	Mercedes
<b>Stadio</b>	Stage VI / Tier 4 Final
<b>Tipo</b>	OM 934 E4-5
<b>Potenza</b>	156 hp
<b>Potenza</b>	115 kw
<b>Coppia massima @ giri</b>	675 Nm @ 1500 tr/min
<b>Numero cilindri</b>	4
<b>Cilindrata totale</b>	5130 cm3
<b>Iniezione</b>	Diretta
<b>Raffreddamento</b>	ad acqua
<b>Tensione</b>	24 V
<b>Amperaggio</b>	120 Ah
<b>Tipo di trasmissione</b>	Idrostatico

<b>Pneumatici</b>	Pneumatici
<b>Numero di ruote</b>	2/2
<b>Numero di ruote motrici</b>	2/2
<b>Numero di ruote direttrici</b>	2/2
<b>Numero di ruote frenate</b>	2/0
<b>Dimensione pneumatici ant</b>	445/65 R22.5
<b>Dimensioni pneumatici post</b>	445/65 R22.5
<b>Rumore alla guida</b>	107 dB
<b>Rumore ambientale</b>	5130 cm3
<b>Vibrazione sul complesso mani/braccia</b>	<2.5 m/s

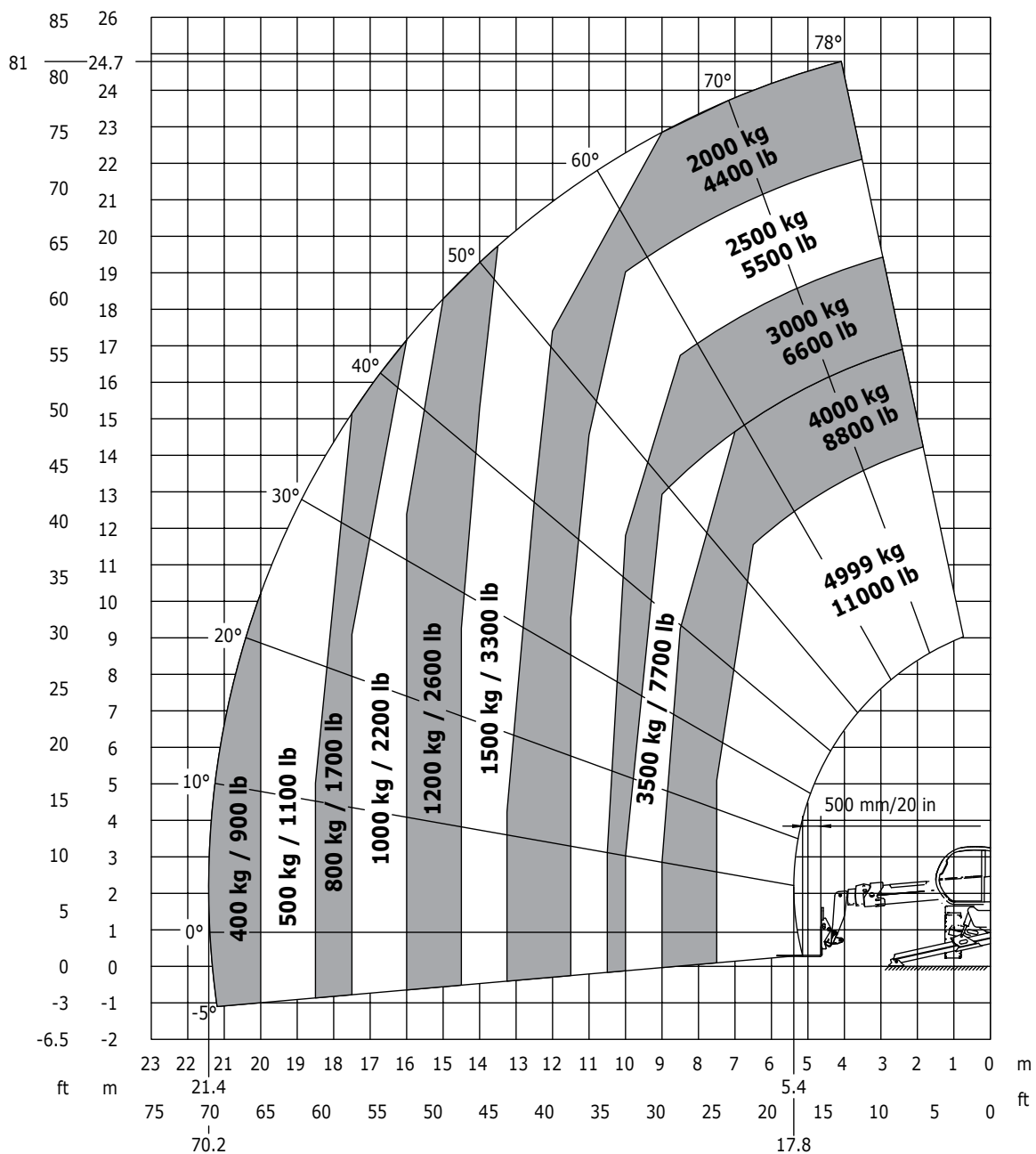
## Idraulica

<b>Flusso</b>	115 l/min
<b>Pressione</b>	275 bars
<b>Volume del serbatoio dell'olio idraulico</b>	225 l





## Diagramma di carico (EN1459-B) con stabilizzatori





## Diagramma di carico (EN1459-B):

