



SCHEDA TECNICA

CATEGORIA

PIATTAFORME AEREE

RISORSA

**PIATTAFORMA ARTICOLATE
DIESEL DA 16 MT**

HA16RTJ



Performance e facilità di utilizzo

- Velocità di salita ineguagliabile di soli 40 sec.
- Eccellente simultaneità e proporzionalità
- Sbraccio massimo di 8,3 m

Eccellente robustezza

- Cofani rinforzati
- Facilità di manutenzione

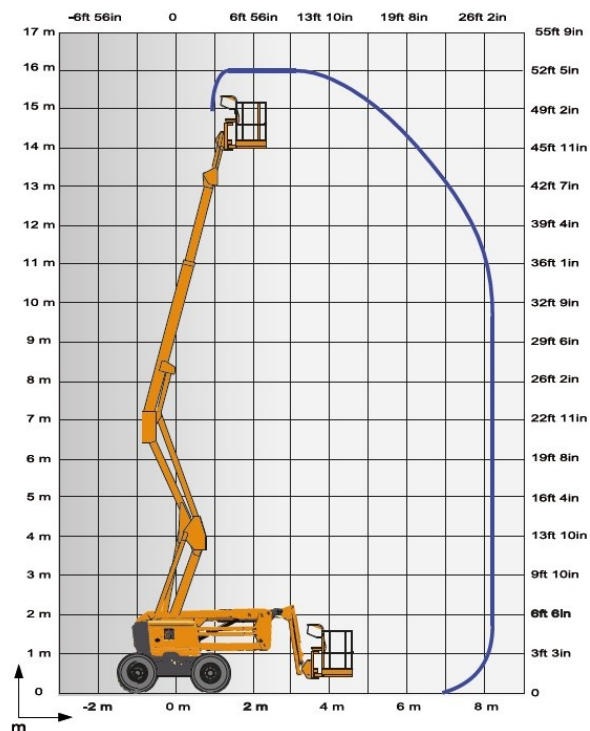
Maggiore confort e sicurezza





CARATTERISTICHE TECNICHE

Altezza di lavoro	16 m
Altezza piano di calpestio	14 m
Sbraccio laterale massimo	8,3 m
Punto di articolazione	7,65 m
Portata massima cesta	230 Kg
F x G Dimensioni cestello	1,83x0,80 m
A – Lunghezza	6,75 m
H – Lunghezza in posizione di trasporto Jib ripiegato	5,05 m
B – Larghezza	2,3 m
C – Altezza a riposo	2,3 m
I – Altezza in posizione di trasporto	2,4 m
D – Interasse	2,1 m
E – Altezza da terra	38 cm
Lunghezza Jib	1,2 m
Escursione Jib	140° (-80/+60)
Rotazione cesta	165° (-75/+90)
Rotazione torretta	355° no continuo
Inclinazione massima operativa	5°
Velocità di traslazione	5,2 Km/h
Pendenza massima	40%
Raggio angolo est. di sterzata	4,5 m
Pneumatici ruote piene fuoristrada	14x17,5
Motore	Kubota 26 Kw 35Hp
Capacità serbatoio idraulico	76 l
Capacità serbatoio carburante	62 l
Peso	6200 Kg



EQUIPAGGIAMENTO STANDARD

- 4 ruote motrici e direttrici
- Rotazione torretta (continua) 360°
- Operativa con venti fino a 60 km/h
- Pulizia facilitata, vasca motore girevole
- Cap. serb. gasolio di 72; h riemp. 1,50 m
- Massima inclinazione operativa: 5°
- Batterie d'avviamento 12 V
- Sistema per discesa d'emergenza
- Sblocco ruote / Contaore
- Blocco meccanico rotazione torretta
- Anelli per sollevamento e traino

OPZIONI ED ACCESSORI

- Generatore elettrico 3,3 kW
- Presa su cestello 230 V / 115 V - 16 A
- Cesta larga (2,3m X 0,8m) - 45 km/h
- Avvisatore acustico di traslazione
- Girofaro / Faro di lavoro
- Marmitta catalitica
- Olio idraulico bio-degradabile
- Kit paesi freddi / Kit paesi caldi
- Linea area compressa in cest

